

ULTRAMIX® OMDA

Mitigeur thermostatique pour collectivités

Fiche Technique



Description

Le mitigeur thermostatique ULTRAMIX® "OMDA" a les mêmes caractéristiques que le mitigeur ULTRAMIX®, mais il possède une protection RILSAN protégeant le corps du mitigeur à l'endroit des sièges et canaux d'arrivée eau froide et eau chaude. Modèle spécial prévu pour résister à l'eau de mer, l'eau adoucie et l'eau déminéralisée.

- PRÉVENTION ANTI-LÉGIONELLOSE permanente.
- SÉCURITÉ ANTI-BRÛLURE IMMÉDIATE : en cas d'arrêt de l'alimentation en eau froide ou en eau chaude, le mitigeur est coupé instantanément.
- LIMITATION DE TEMPÉRATURE MAXIMALE réglable et verrouillable.
- ENTRETIEN LIMITÉ : aucune pièce métallique mobile en frottement, donc excellente résistance à l'entartrage et remarquable longévité.
- TECHNOLOGIE bilame : exceptionnelles qualités de régulation et de résistance au tartre (élément déterminant pour la sécurité).
- MAINTENANCE SIMPLE ET RAPIDE : cartouche interchangeable sans dépose du mitigeur, filtres et clapets anti-retour accessibles directement sur la cartouche.
- PRÉCISION DU RÉGLAGE et CONFORT de la stabilité de température à petit débit comme à grand débit.
- GARANTIE : mitigeurs et cartouches garantis 5 ans.



ULTRAMIX® OMDA

Mitigeur thermostatique, manette avec blocage incorporé.

Raccord	Débit (l/min)	Plage de réglage	Finition	Nbre. de poste*	Code réf.	Poids kg
M 3/4"	Min. 5 – Max. 56	10/50°C	Époxy gris	1 à 7	22TX91OMDA	2,3
M 3/4"	Min. 5 – Max. 80	10/50°C	Époxy gris	1 à 10	22TX92OMDA	2,3
M 1"	Min. 5 – Max. 120	10/50°C	Époxy gris	1 à 15	22TX93OMDA	3,5

Accès au logiciel de calcul :
cliquez ici

* À titre indicatif - bien tenir compte du nombre de points de puisage reliés à un même réseau et utilisés simultanément.

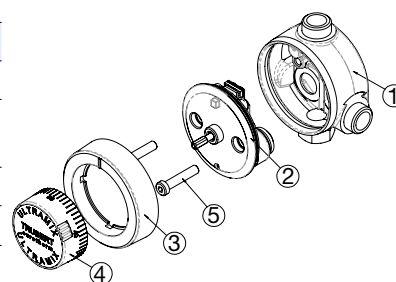
Caractéristiques techniques

Caractéristiques techniques	
Pression statique maxi.	10 bar
Pression dynamique maxi.	6 bar
Pression de service	2 - 4 bar
Pression de service mini	1 bar
Température Maxi en entrée	85°C
Débit min	5 l/min
Débit maxi	56, 80, 120 l/min, selon modèle
Écart minimal entre les températures d'entrée	5°C
Écart max. de pression entre les entrées	1,5 bar

* La différence de la température entre l'eau chaude et l'eau mitigée doit être > 10°C.

Nomenclature et matériaux

N°	Désignation	Matériaux	EURO
1	Corps	Laiton	CB770S
2	Cartouche (10/50°C)	Laiton + Inox + plastique + EPDM + acier revêtu	
3	Capot M2	Plastique	PP
4	Manette	Plastique	ABS
5	Vis	Inox	1.4310 (AISI 301/302)

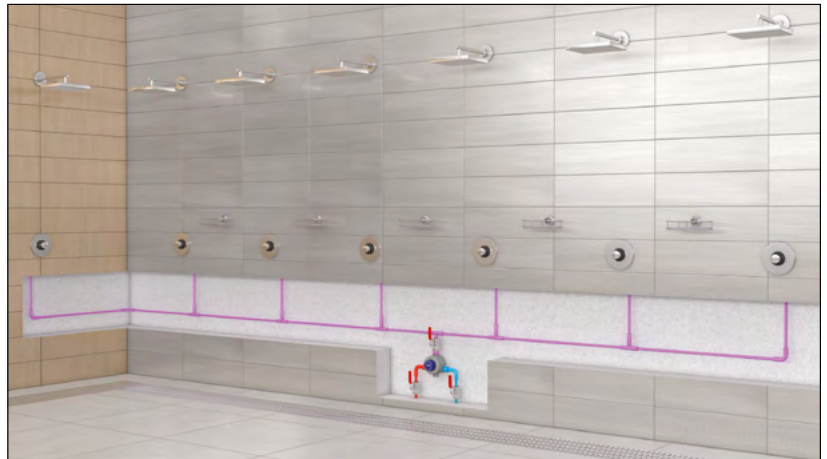


Agréments

ACS, BELGAQUA.

Application

Modèle spécial prévu pour résister à l'eau de mer, l'eau adoucie et l'eau déminéralisée.



Installation

Raccordez le chaud sur le rouge et le froid sur le bleu et raccordez le départ de l'eau mitigée.
 Prévoyez une vanne d'arrêt accessible sur chaque tuyauterie.
 Effectuez le rinçage avec le kit de rinçage fourni et la mise en eau du mitigeur.
 Faites la mise au point de la température.
 Référez-vous à la notice complète fournie avec le mitigeur ou sur wattswater.fr.

Réglage

Réglage de la température d'eau mitigée : ce réglage se fait d'une façon autonome sans la pompe de bouclage.

1. Arrêtez la pompe de bouclage.
2. Fermez les vannes d'isolement de la pompe.
3. Ouvrez assez de points de puisages sur le circuit d'eau mitigée pour obtenir le débit minimum du mitigeur.
4. Tournez l'axe de commande du mitigeur pour diminuer ou pour augmenter la température d'eau mitigée.
5. Quand la température désirée est obtenue, remplacez la manette.

La réponse anti-légionelle

Pour faire face à la légionelle une solution est possible grâce au mitigeur OMDA :

- Vous pouvez, en mettant la cartouche en position "RINÇAGE" c'est-à-dire cartouche retournée, fixée à l'envers, (kit de rinçage et mode opératoire simple livrés avec chaque ULTRAMIX®) : procéder à un choc thermique à plus de 70°C, sans risque d'endommager prématurément le mécanisme thermostatique car il n'est plus en contact avec l'eau.

Cartouches de rechange ULTRAMIX® OMDA

Les mécanismes thermostatiques sont indépendants des autres parties des mitigeurs.

Ce système modulaire, extrêmement simple et pratique, facilite la première mise en service et la maintenance ultérieure (possibilité d'échange de cartouche).

Tout défaut d'installation est immédiatement décelé et permet une rapide mise en conformité.

Toutes les « cartouches » Eurotherm des mitigeurs collectifs ULTRAMIX® possèdent des filtres INOX et des clapets de non-retour agréés NF.



Pour mitigeur type	Débit (l/min)	Plage de réglage	Code réf.
TX91OMDA	Min. 5 – Max. 56	10/50°C	22TX1OMDA*
TX92OMDA	Min. 5 – Max. 80	10/50°C	22TX2OMDA*
TX93OMDA	Min. 5 – Max. 120	10/50°C	22TX3OMDA*

* Pour cartouches inversées rajouter "IN" au code article.

Maintenance

WATTS INDUSTRIES recommande à minima, la pose d'un thermomètre de contrôle de la température sur la tuyauterie d'eau mitigée et un sur le retour de boucle, et que cette température soit vérifiée au moins une fois par mois dans les conditions normales de fonctionnement. Ce thermomètre doit être installé à une distance d'au moins 1 mètre du mitigeur thermostatique. Le kit de rinçage est livré avec le mitigeur et permet de faciliter l'intervention en cas de traitement préventif ou curatif.



Après avoir retiré manette, capot et vis, sortir l'ensemble tampon/cartouche de son logement.



Placer le joint plat fourni dans l'emballage sur le col du mitigeur.



Placer l'ensemble tampon/cartouche à l'envers sur le mitigeur et le joint plat.



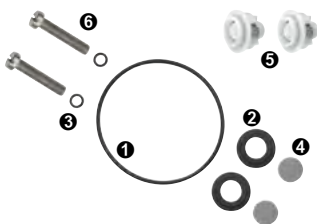
Visser les vis provisoires fournies dans l'emballage ; le mitigeur ainsi transformé devient un by-pass.

Le principe de mécanisme compact sous forme de cartouche interchangeable permet une remise en fonctionnement des mitigeurs en un temps record. Cette grande simplicité de maintenance permet de faire intervenir une personne sans qualification particulière et de ne pas immobiliser une installation plus de quelques minutes, tellement l'échange du mécanisme est rapide. De plus, le corps du mitigeur n'est jamais démonté de l'installation.

Kit de maintenance pour cartouches ULTRAMIX® OMDA

Ce kit inclut toutes les pièces d'usure habituelles :

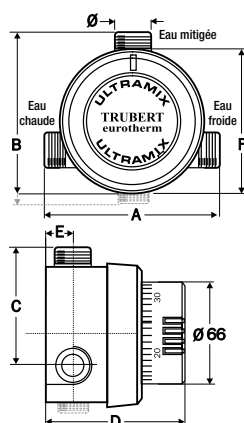
le joint de tampon/cartouche ❶, les 2 supports filtres en élastomère ❷, les joints de vis ❸, + les 2 filtres inox ❹, les ensembles clapets et portes clapets assemblés ❺ et les vis de tampon ❻.



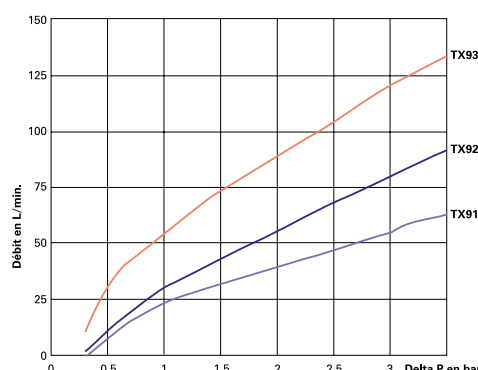
Pour cartouche type	Code réf. kit complet	Code réf. kit simplifié
TX1, TX2, TX137, TX237	22TB120002	22TB120022 (sans vis de tampon)
TX3, TX337	22TB120003	22TB120023 (sans vis de tampon)

Encombrement (mm)

Modèle	TX91	TX92	TX93
A (mm)	117	117	144
B (mm)	120	120	142
C (mm)	81	81	96
D (mm)	93	93	108
E (mm)	19	19	23
F (mm)	98	98	116
diamètre	3/4"	3/4"	1"
poids (kg)	2,3	2,3	3,5



Fonctionnement



Les descriptions et photographies contenues dans cette fiche technique produit sont fournies seulement à titre informatif et ne sont pas contractuelles. Watts Industries se réserve le droit d'apporter toute modification technique ou esthétique à ses produits sans aucun avertissement préalable. Garantie : toutes les ventes et les contrats de vente sont expressément conditionnés à l'acceptation par l'acheteur des conditions générales de vente Watts figurant sur son site web www.wattswater.fr. Watts s'oppose ainsi à toute autre modalité, différente ou additionnelle des modalités Watts, quel que soit le support de communication de l'acheteur dans laquelle elle est contenue ainsi que sa forme, à moins d'un accord écrit spécifique signé par un dirigeant de Watts.

WATTS®

Suivez-nous sur
Watts Water Technologies   

WATTS INDUSTRIES France

1590 avenue d'Orange • CS 10101 Sorgues 84275 VEDENE CEDEX • FRANCE

Tél. +33 (0)4 90 33 28 28 • Fax +33 (0)4 90 33 28 29/39

contact@wattswater.com • www.wattswater.fr